



“Når vi nu alligevel skal bruge milliarder på at klimasikre Danmark, kunne vi så i det mindste få noget sjovt ud af det samtidig?”

Citat VANDPLUS partnerskabet

KILEN

SOLRØD



VANDPLUS
Rum til regn og aktivitet



Foto: Carsten Ingemann

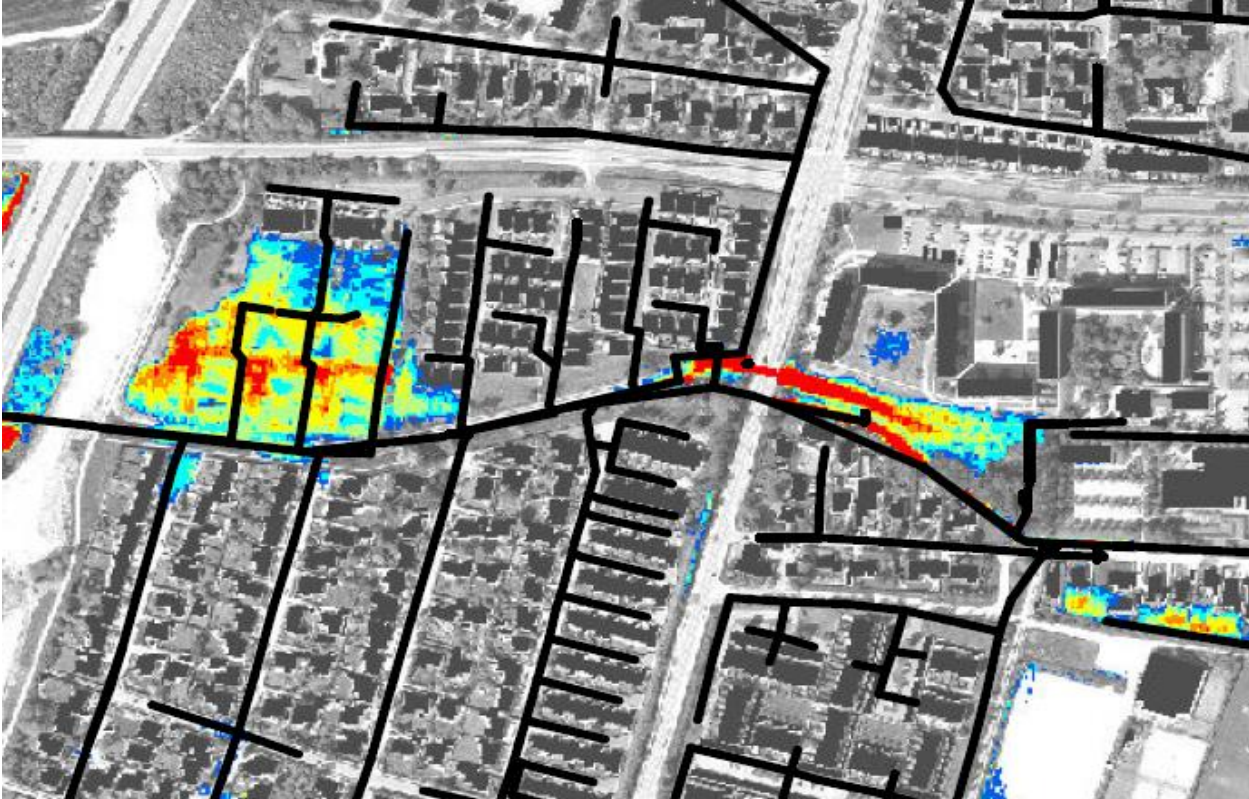


Foto: Carsten Ingemann



Greve Solrød
FORSYNING





Solrød - Oversvømmelsesanalyse

T = 10, Faktor = 1.30

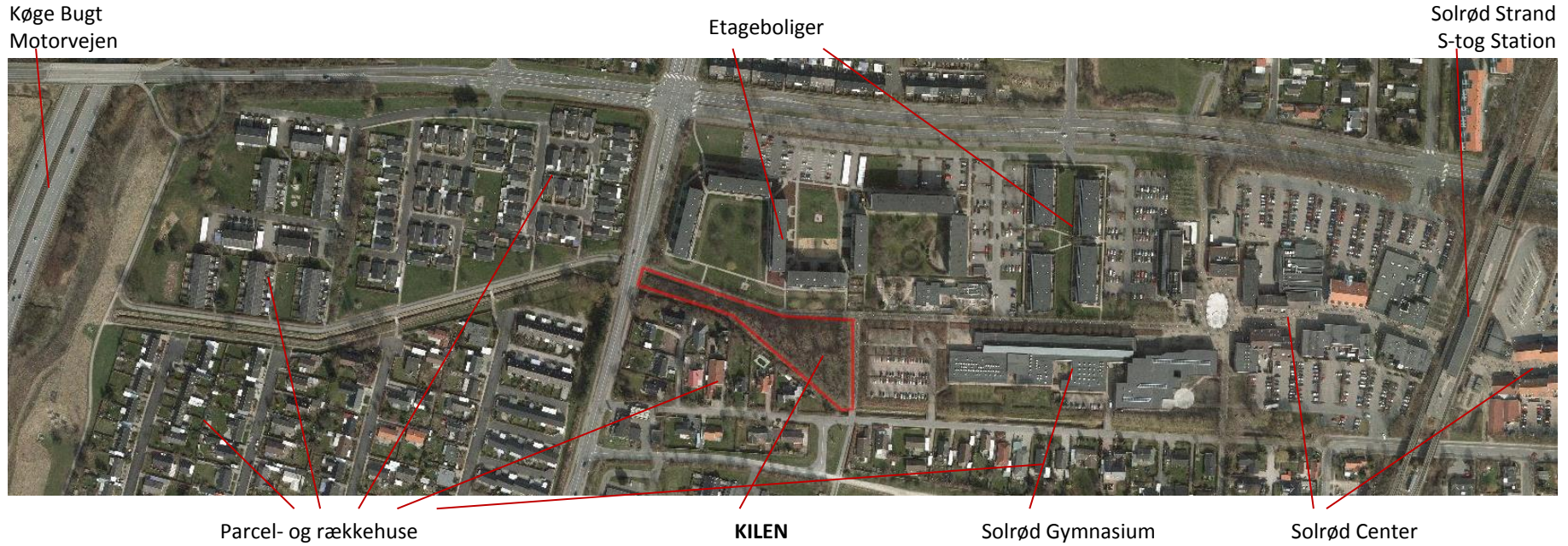
[m]

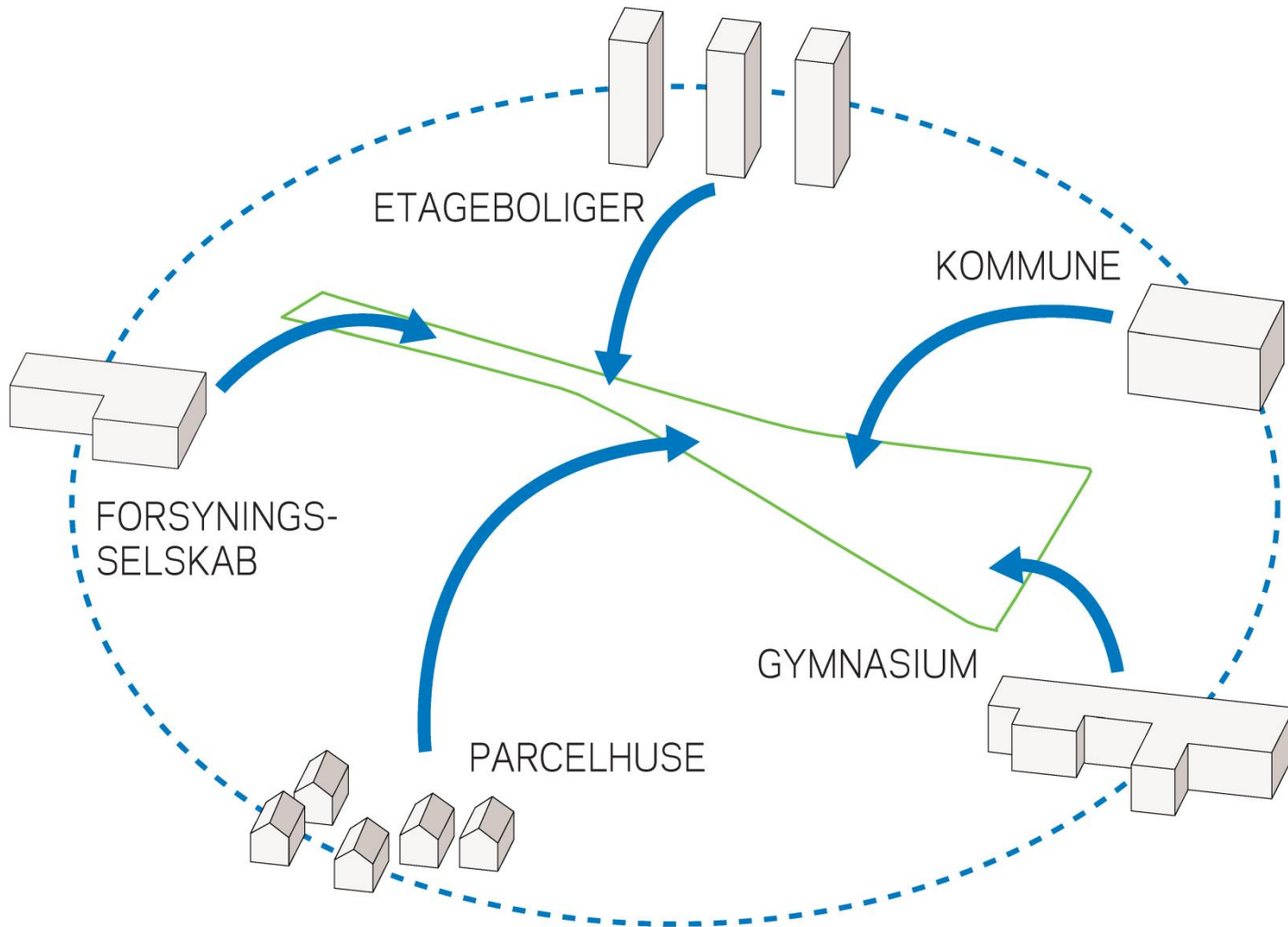


Udsnit af modelleret oversvømmelse i området ved en 10-årshændelse.



Bebyggelser på ca. 10.000 m² der kan klimatilpasses ved anlæggelse af regnvandsbassinet i Kilen.

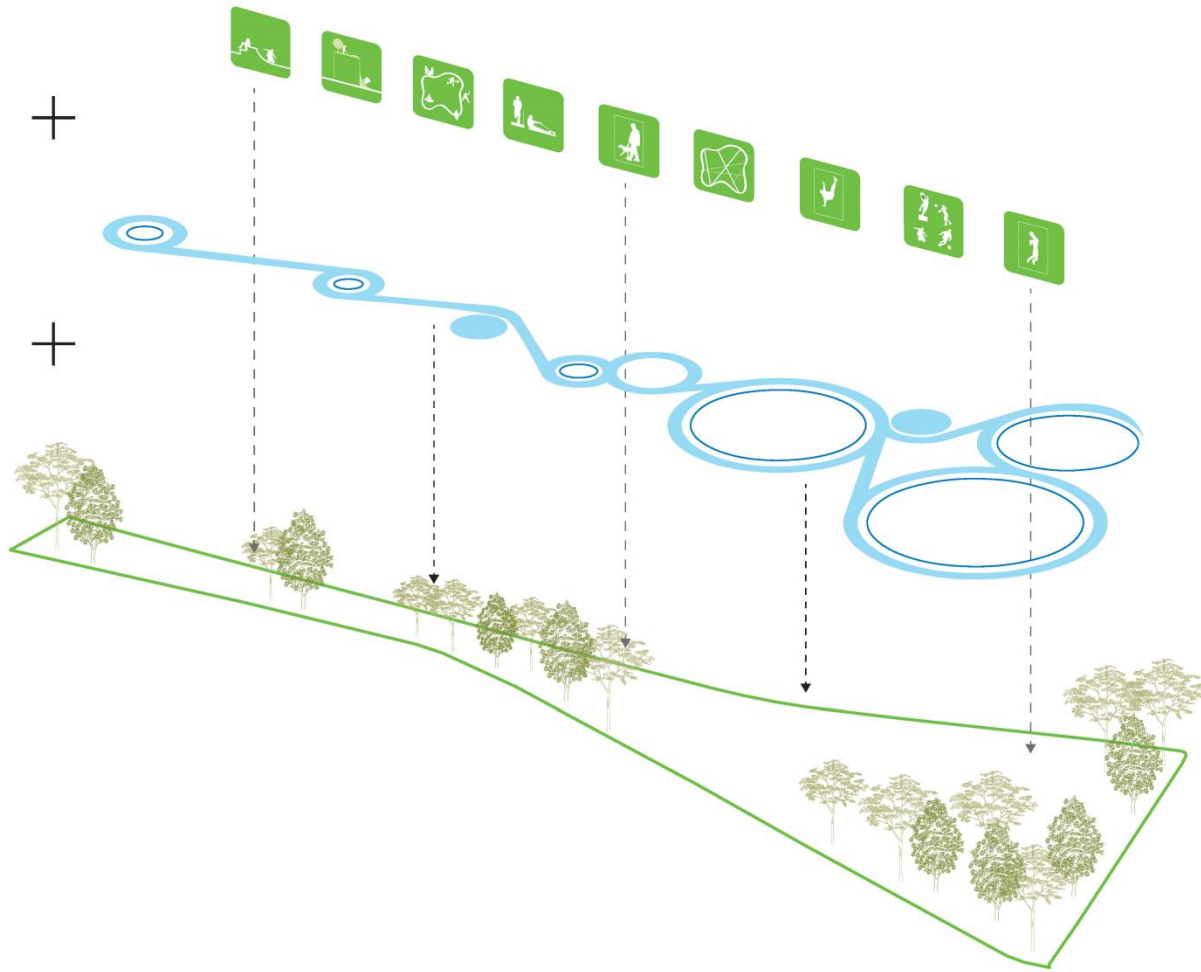




KILEN SOLRØD

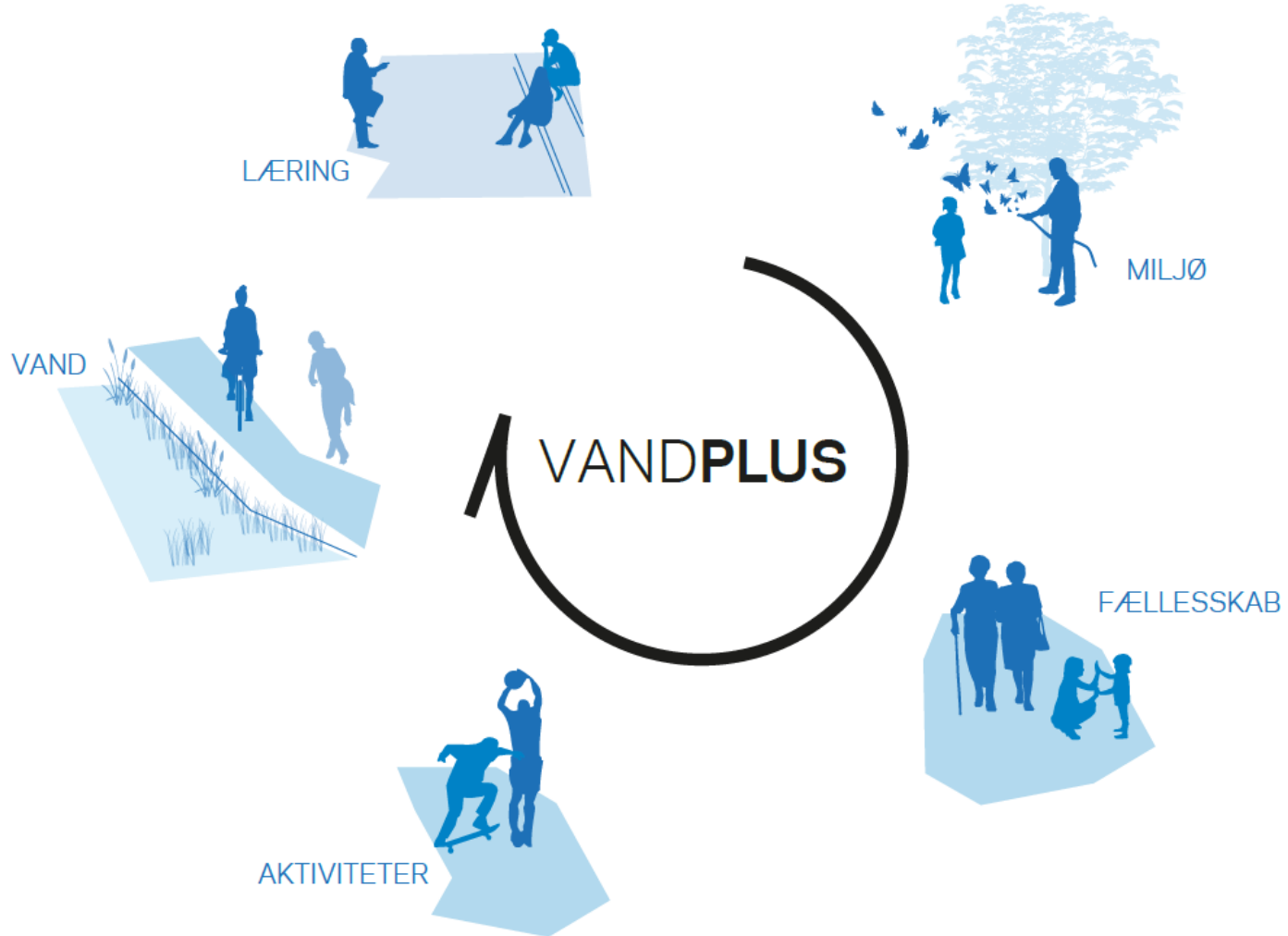


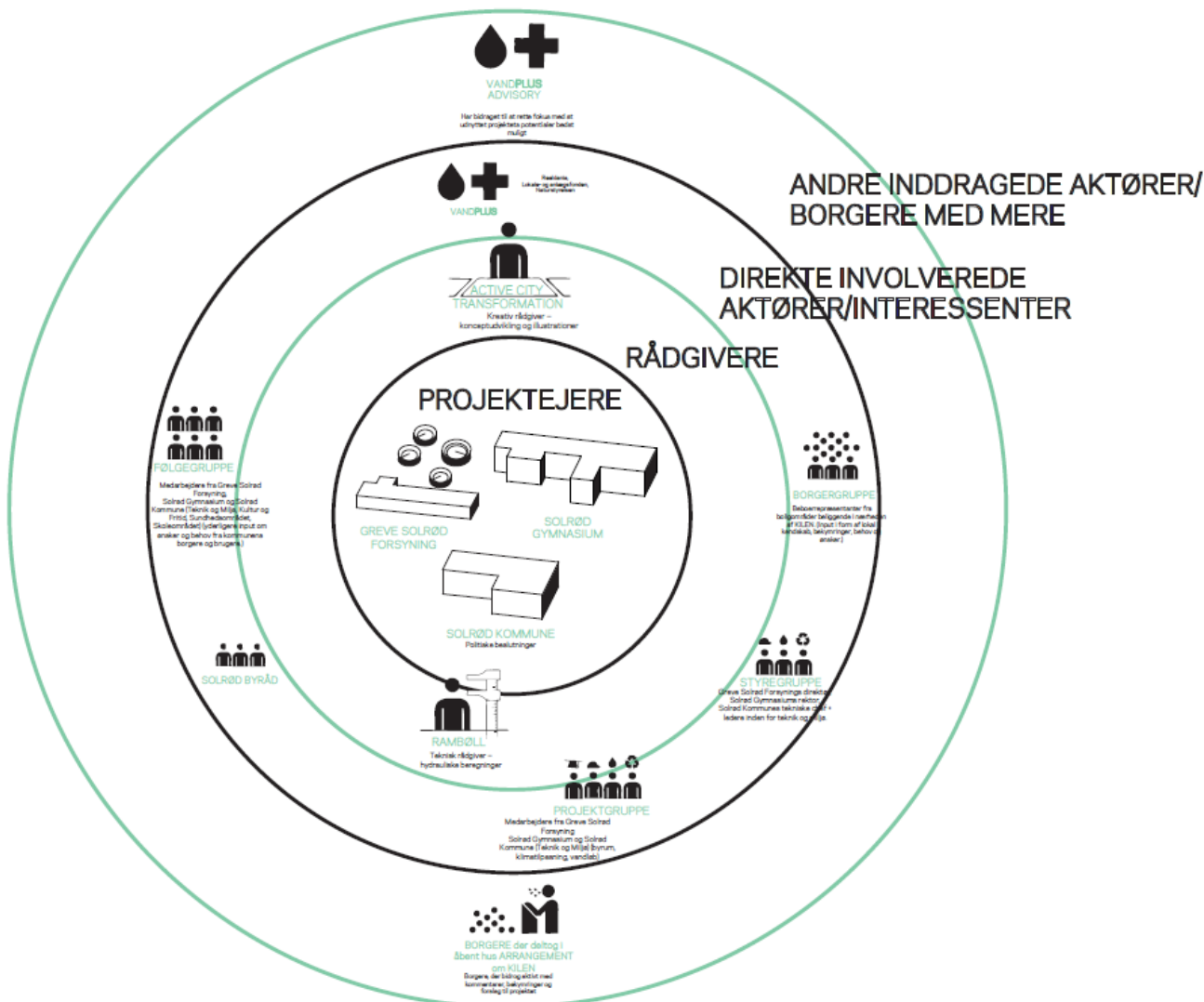
VANDPLUS
Rum til regn og aktivitet



Greve Solrød
FORSYNING

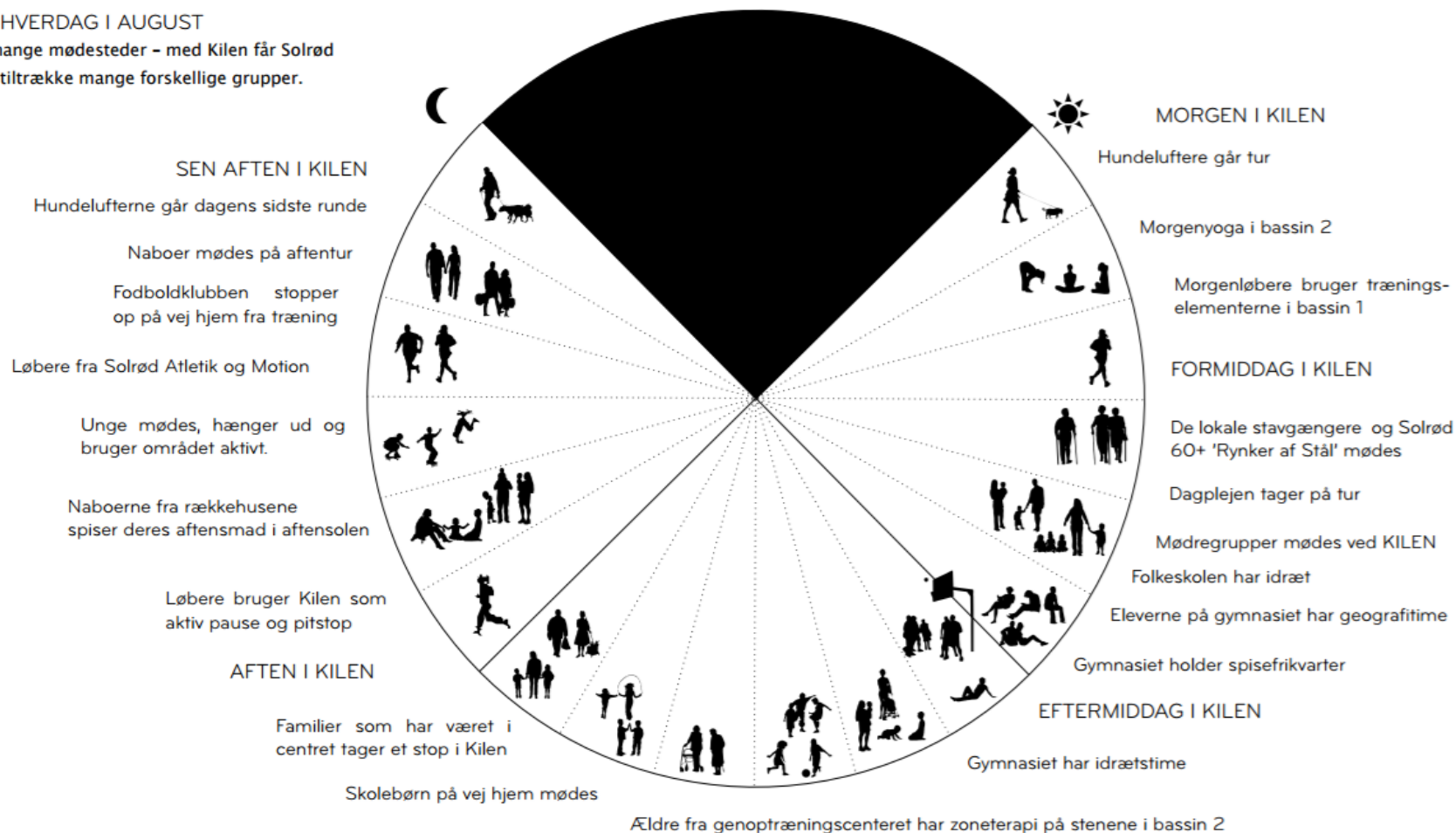






DØGNHJUL – HVERDAG I AUGUST

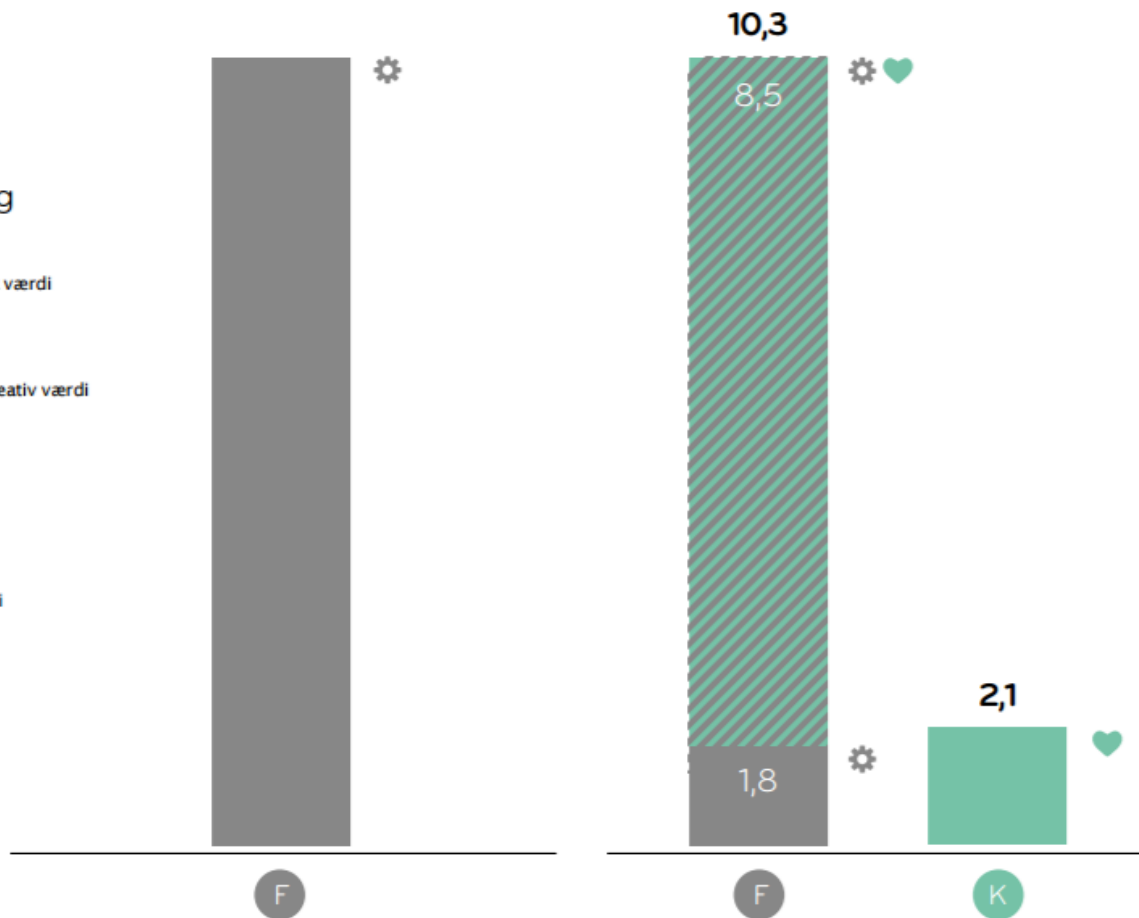
Solrød har ikke mange mødesteder – med Kilen får Solrød et sted, som kan tiltrække mange forskellige grupper.



TRADITIONELT PROJEKT
 OVER JORDEN
10,3 mio. kr.

VANDPLUS-PROJEKT
 OVER JORDEN
12,4 mio. kr.

- F** Forsyningsselskabets investering
 - Teknisk værdi**
 Pengene går til faciliteter, som udelukkende har teknisk værdi
 - eksempelvis rør og pumper
 - Teknisk og rekreativ værdi**
 Pengene går til faciliteter, som både har teknisk og rekreativ værdi
 - eksempelvis gravearbejde, støbning og beplantning
- K** Kommunens investering
 - Rekreativ værdi**
 Pengene går til faciliteter, som alene har rekreativ værdi
 - eksempelvis læringselementer og basketkurve





9. april 2016 · 🌐

Ved godt, at jeg her ikke beder om hjælp til noget, men jeg slår alligevel dette op til vores borgmester. Vi er så mange frustrerede borgere, der bor lige op af dette projekt

Kære Niels. Kommunens grønne "prestige"projekt "Kilen" ved Solrød Gymnasium er nu sat i værk, og jeg håber, du og teknisk udvalg er rigtig stolte af jer selv. Ingen af bemærkningerne i div. høringer har I taget alvorligt 😞. Mange var bekymrede for fældningen af de mange høje, flotte træer, som var en herlig grøn oase og hjemsted for et rigt fugleliv. Enig - området trængte til ryddet op inde i midten, men I kunne godt have valgt et mindre ambitiøst projekt og stadig have etableret regnbassiner i midten og SAMTIDIG have beholdt de høje træer hele vejen rundt om området. Jeres argument er, at mange af træerne var syge, men jeg er rasende over, at man alligevel har valgt at fælde gamle, store træer, som var markeret med strimmel til IKKE at blive fældet 😡 Det er så for sent nu, og I vil sikkert bare trække på skuldrene. Samtidigt har I valgt at begynde projektet på det værst tænkelige tidspunkt af året; nemlig midt i fuglenes ynglesæson. Er det egentligt lovligt at fælde træer, hvor er reder i? Det var skrækkeligt at se to husskader flyve forvirret rundt forleden, fordi et træ med deres store rede var blevet fældet, men det er jo kun fugle, ikke? Jeg har i hvert fald rettet henvendelse til Dansk Ornitologisk Forening om dette. Og så lover jeg dig én ting: hvis dette projekt ender med at blive tilholdssted for støjende og svinende unge i weekenderne hen over sommeren på samme måde som Karlstrup Kalkgrav, så vil jeg spamme kommunen med klager. Dette projekt er en skandale. Hilsen en meget vred Solrød-borger 😡 PS! Billedet er fra før projektets start. Og udover fældningen af træer, som skulle være bevaret, har man også



VANDPLUS
Rum til regn og aktivitet



RAMBOLL



Greve Solrød
FORSYNING



KILEN SOLRØD



VANDPLUS
Rum til regn og aktivitet



RAMBOLL



**Greve Solrød
FORSYNING**



” VANDPLUS-projekter vil altid være komplekse. Det er to forskellige tankesæt, som skal mødes og gå op i en højere enhed. Styres den proces ikke af en fælles vision, vil det være svært at skabe et fælles projekt.

Lotte Kunstmann, planlægger og projektleder på sØnæs, Viborg ”

”

Det er da irriterende at skulle spørge en masse mennesker. Men kombinationen af mange fagligheder giver nye og bedre løsninger. Når man sætter kommune, forsyning, arkitekt og ingeniør rundt om det samme bord, så sker der virkelig noget.

”

Holger Kortbek, idrætschef og projektleder på VAND PÅ SIDELINJEN, Gladsaxe

”

Normalt arbejder vi som forsyning med noget teknisk under jorden. Med VANDPLUS skal vi op over jorden, og det tekniske anlæg skal kunne noget mere for at kunne fungere som byrum. Det er spændende, men man skal også gøre sig klart, at det er udfordrende. Det er på mange måder en ny tid for os.

Søren B. Hansen, ingeniør, Greve Solrød Forsyning ”

”

Vi har jo taget borgernes park, spærret den af og gravet et stort hul. Det er da frustrerende for dem, som plejer at bruge parken, og hvis vi ikke er gode til at fortælle om projektet, så bliver frustrationen til irritation og dårlig stemning.

”

Helle Rye Westphall, LAR-konsulent og projektleder på BYENS VAND,
Frederiksberg Forsyning

Jeppe Erikstrup Møller
Byplanlægger
Solrød Kommune
m: jen@solrod.dk
t: 56 18 22 51