



Meget Mere Haltid

- Bedre udnyttelse af de kommunale idrætsfaciliteter
 - Anders Hørberg
Idræts- og Fritidskonsulent
Kalundborg Kommune

TÆNK HVIS...

- Vi kendte den reelle udnyttelse af alle faciliteter - 24/7 – året rundt
- Dialog og samarbejde med foreninger, brugere og offentligheden havde afsæt i den faktiske virkelighed
- Udvikling og drift af idrætsfaciliteterne skete på basis af data

HVAD OG HVORFOR?

Samarbejde med Lokale & Anlægsfonden

48 aktivitetsmålere - HallMonitor

Analyse i samarbejde med KMD

BAGGRUND

IDAN facilitetsanalyse? (maj 17)

KMD Booking - statistik

Opstart/kommunikation- (nov.-maj 19)

Data produktion (aug. 19 -)



IMPLEMENTERING OG KOMMUNIKATION

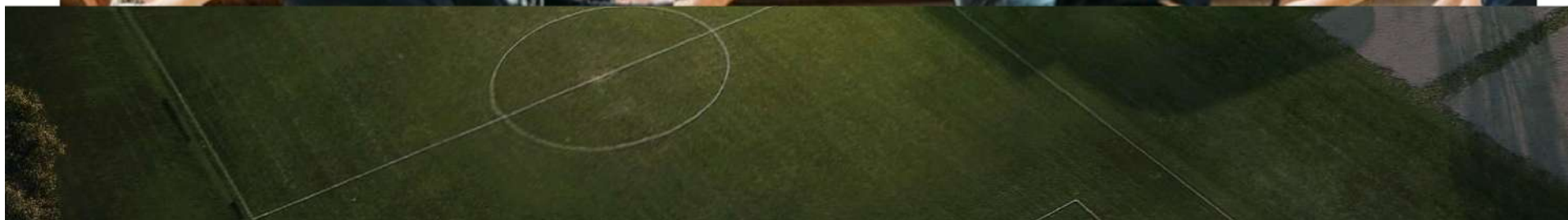
11.10.2019 KL. 20:45

Elzenort. Ny dansk idé kan minde om Kinas

11.10.2019 KL. 20:45

Kommuner videoovervåger motionister i idrætshaller

Flere kommuner bruger kameraer til at optælle motionister i idrætshaller. Målet er at undgå tomme haller, men eksperter er bekymrede.



TÆNK HVIS...

- Vi kendte den reelle udnyttelse af alle faciliteter - 24/7 – året rundt
- Dialog og samarbejde med foreninger, brugere og offentligheden havde afsæt i den faktiske virkelighed
- Udvikling og drift af idrætsfaciliteterne skete på basis af data

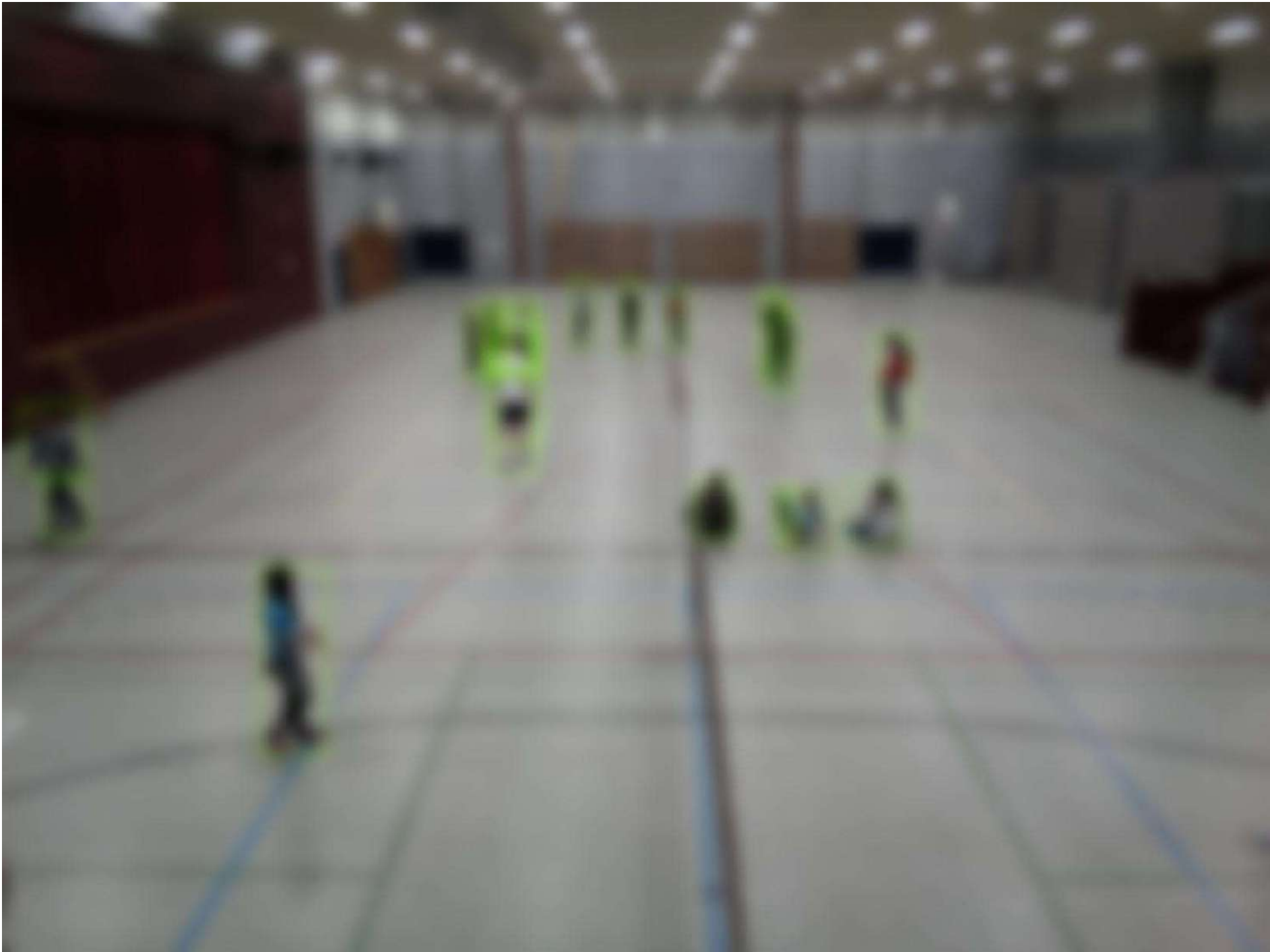
Aktivitetmålingen

- Et billede pr. 15. min, analyseres og sløres, data sendes til web-plattform og Power BI







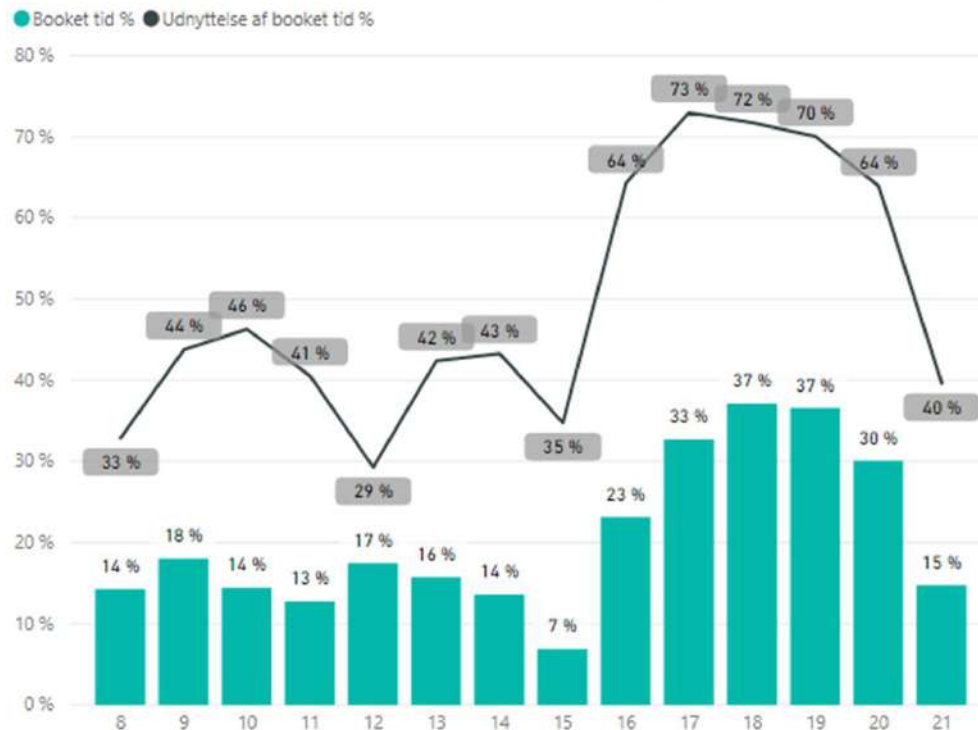


ANALYSE OG DATAFREMSTILLING

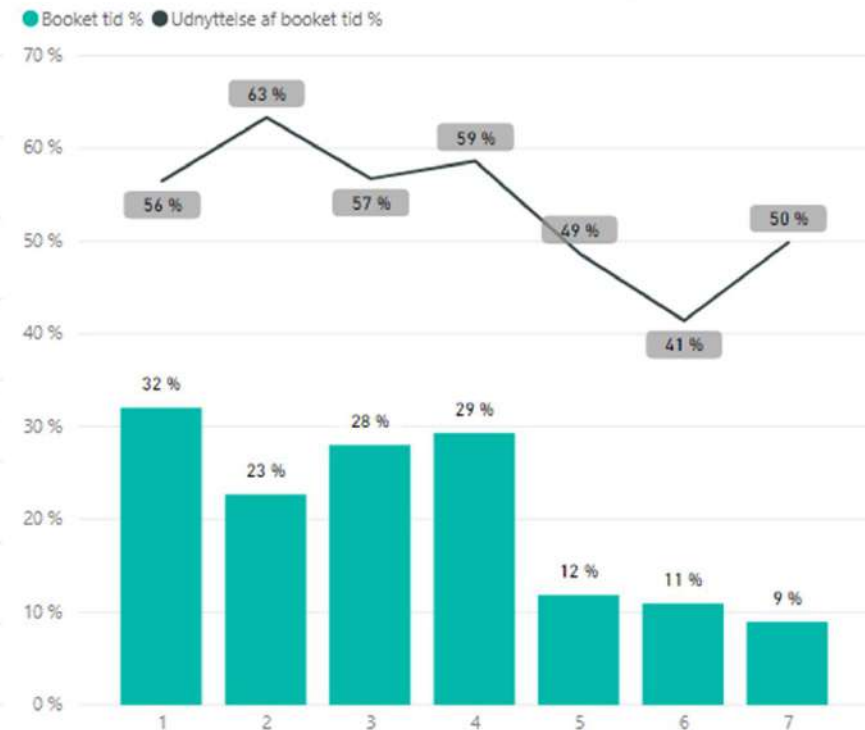
OFFENTLIG RAPPORT Uge 35-41

Kl. 08 - 16	Kl. 16 - 22
14 % Booket tid %	29 % Booket tid %
39 % Udnyttelse af booket tid %	67 % Udnyttelse af booket tid %

Booket tid vs udnyttelsesgrad



Booket tid vs udnyttelsesgrad fordelt på ugedage

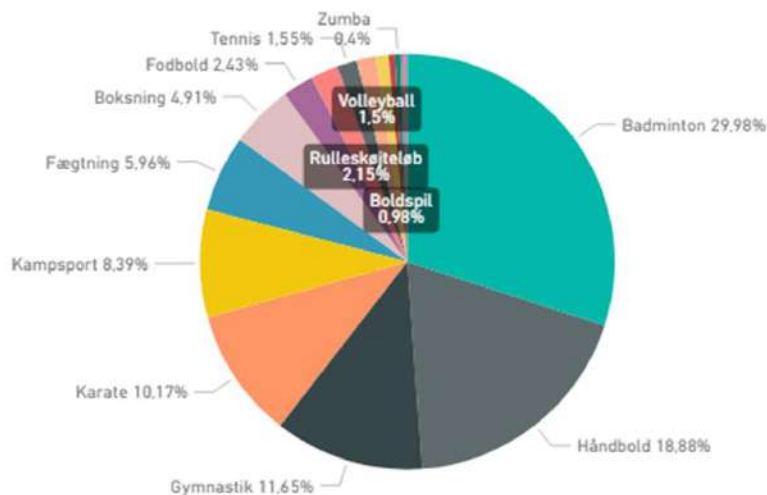


ANALYSE OG DATAFREMSTILLING

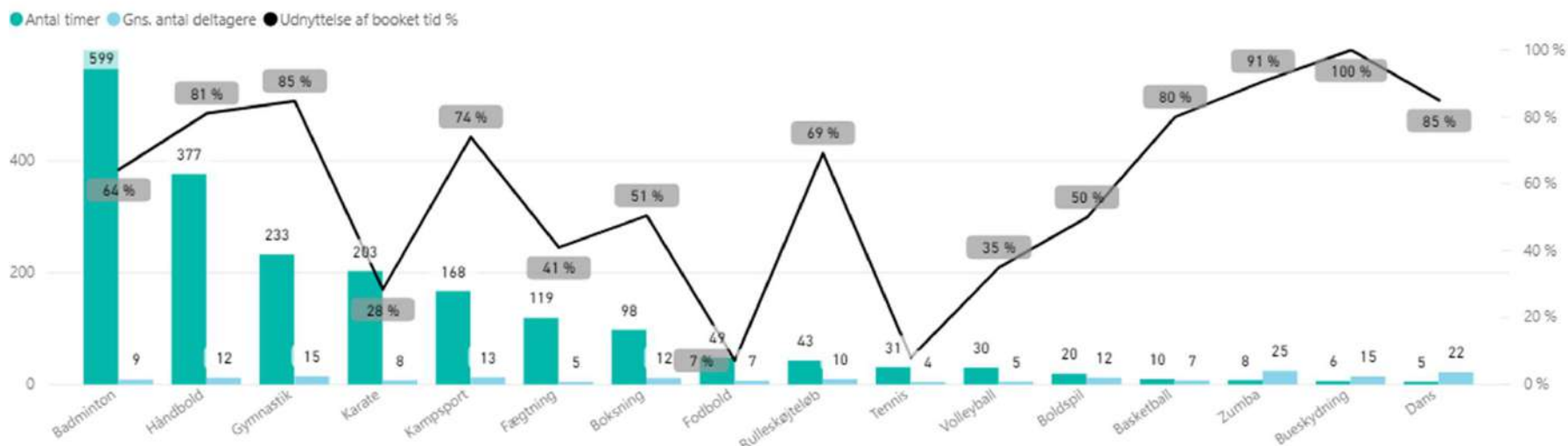
OFFENTLIG RAPPORT Uge 35-41

- Aktivitetstype
- Markér alt
 - (Tom)
 - Aerobic
 - Andet
 - Arrangement
 - Badminton
 - Banko
 - Basketball
 - Boksning
 - Boldspil
 - Bordtennis
 - Bueskydning
 - Dans
 - Fægtning
 - Fodbold
 - Folkedans
 - Foredrag
 - Gymnastik

Booket tid fordelt på aktivitetstype



Booket tid vs udnyttelsesgrad fordelt på aktivitetstype



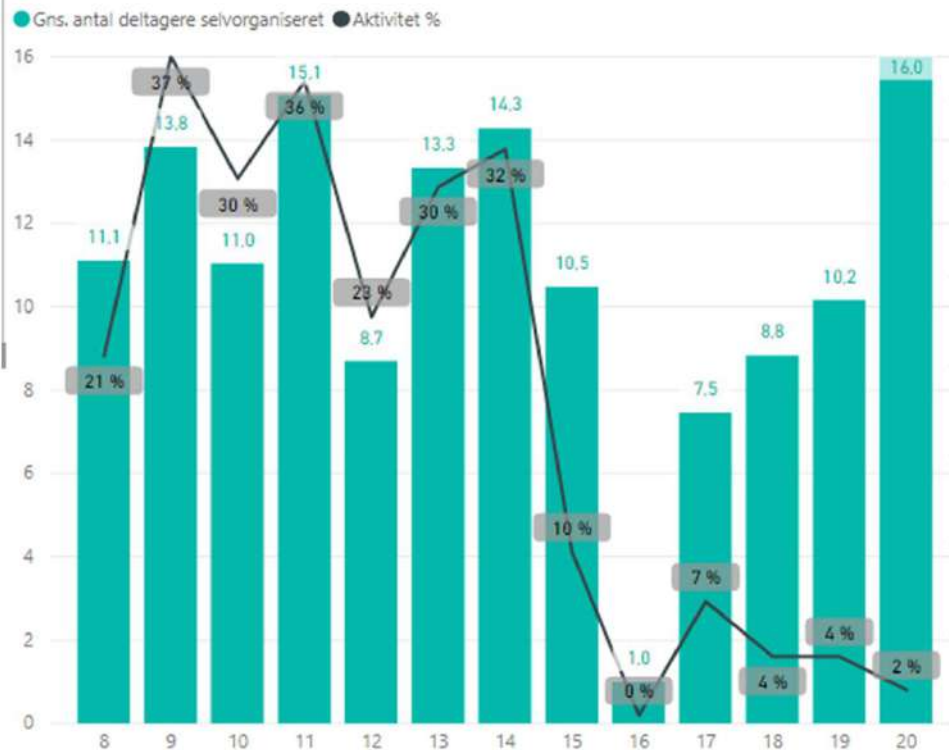
ANALYSE OG DATAFREMSTILLING

OFFENTLIG RAPPORT Uge 35-41

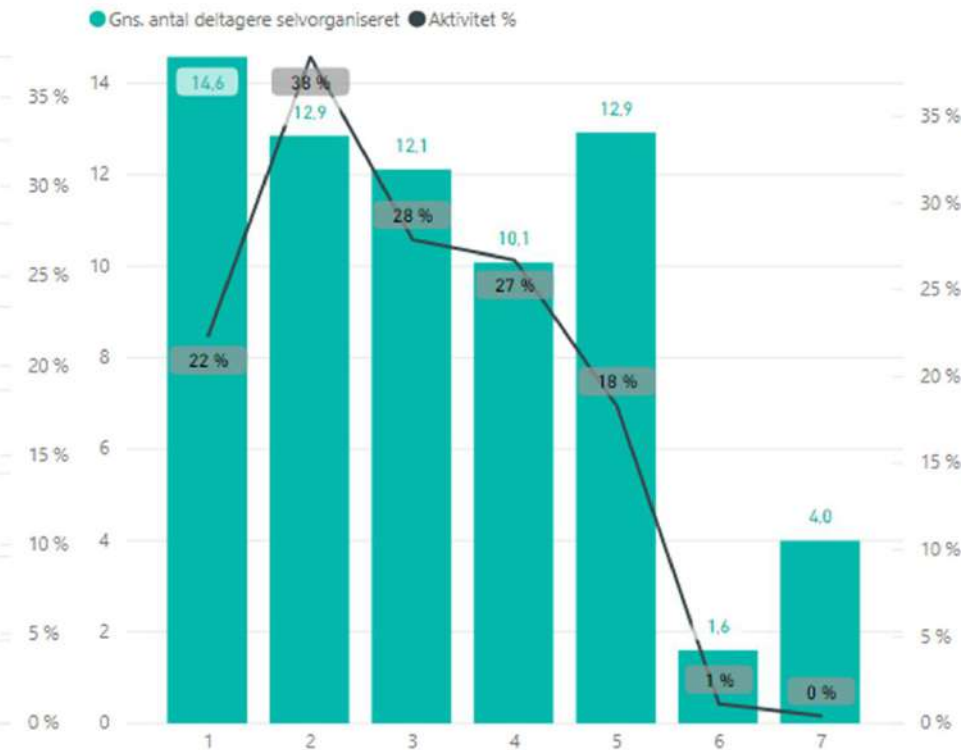
Aktivitetsgraden er andelen af ikke-booket tid, hvor der er aktivitet.

Kl. 08 - 16	Kl. 16 - 22
27 %	3 %
Aktivitet %	Aktivitet %
12,71	8,87
Gns. antal deltagere selvorganiseret	Gns. antal deltagere selvorganiseret

Gns. antal deltagere & aktivitetsgrad fordelt på døgnet

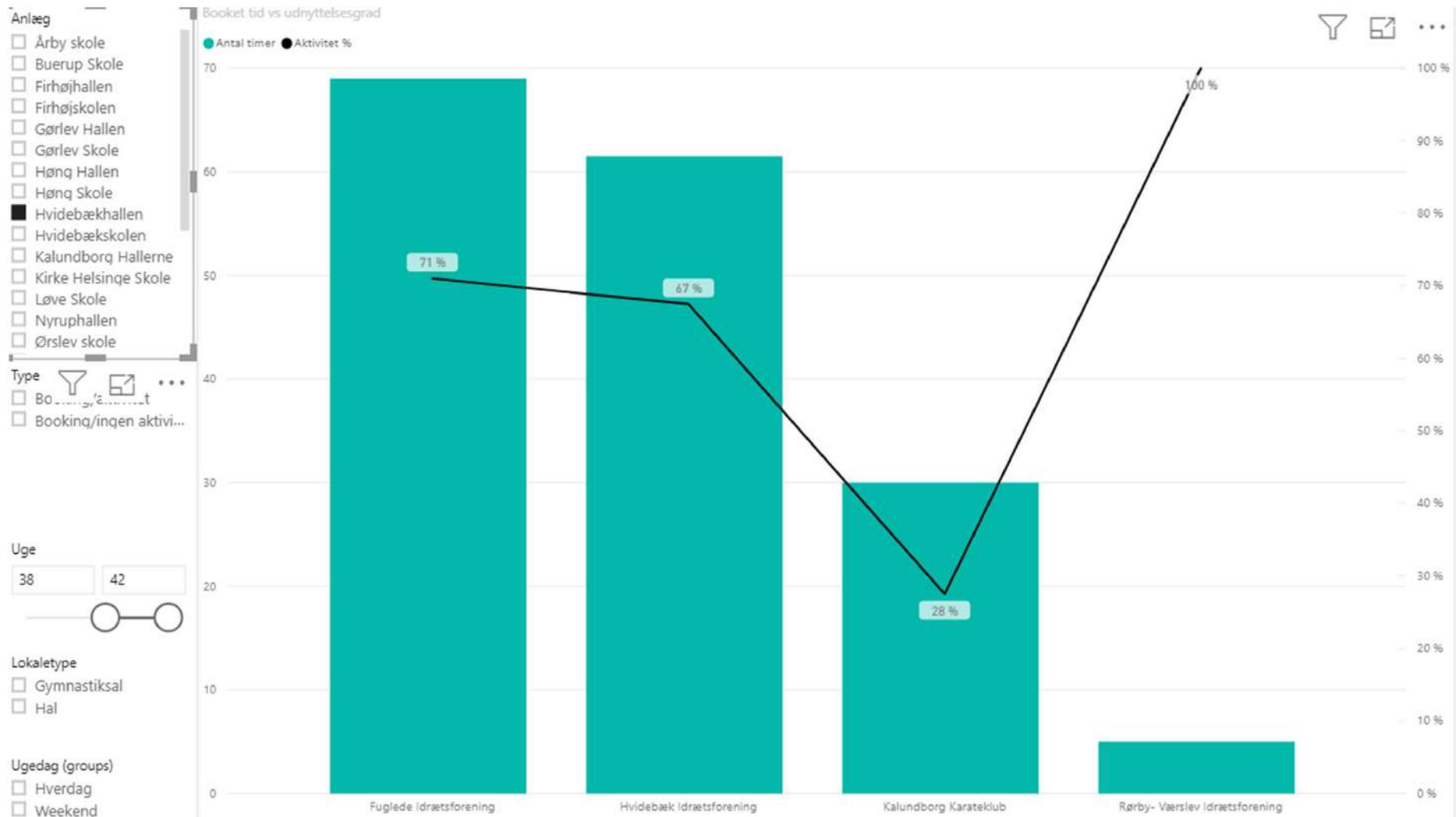


Gns. antal deltagere & aktivitetsgrad fordelt på ugedage



ANALYSE OG DATAFREMSTILLING

ADMINISTRATIV RAPPORT Uge 35-42

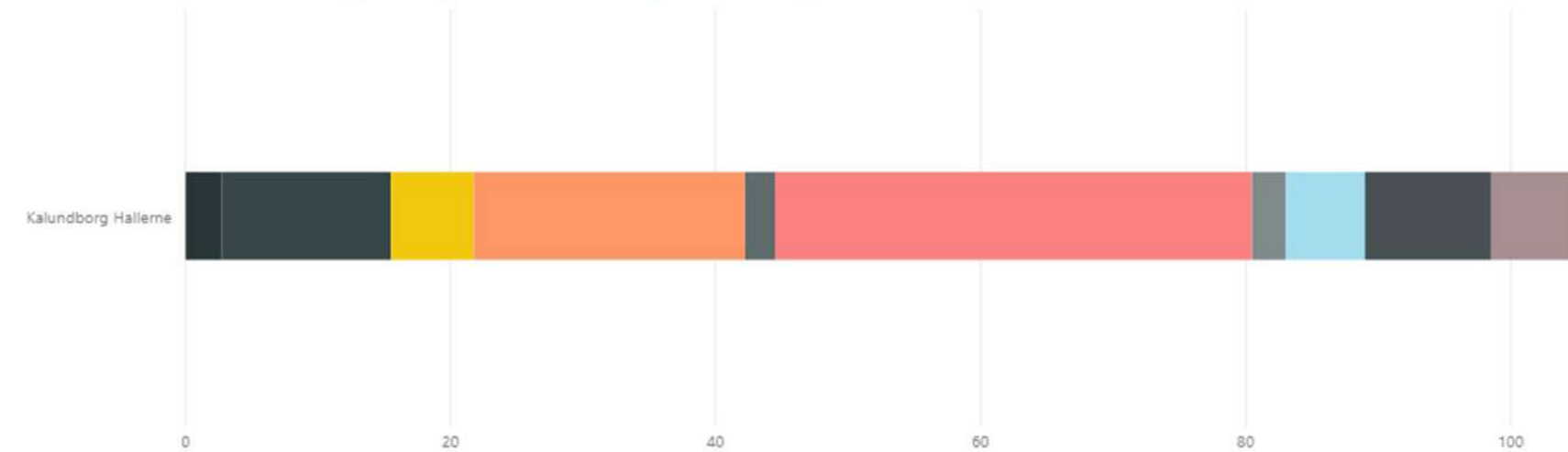


ANALYSE OG DATAFREMSTILLING

ADMINISTRATIV RAPPORT Uge 35-42

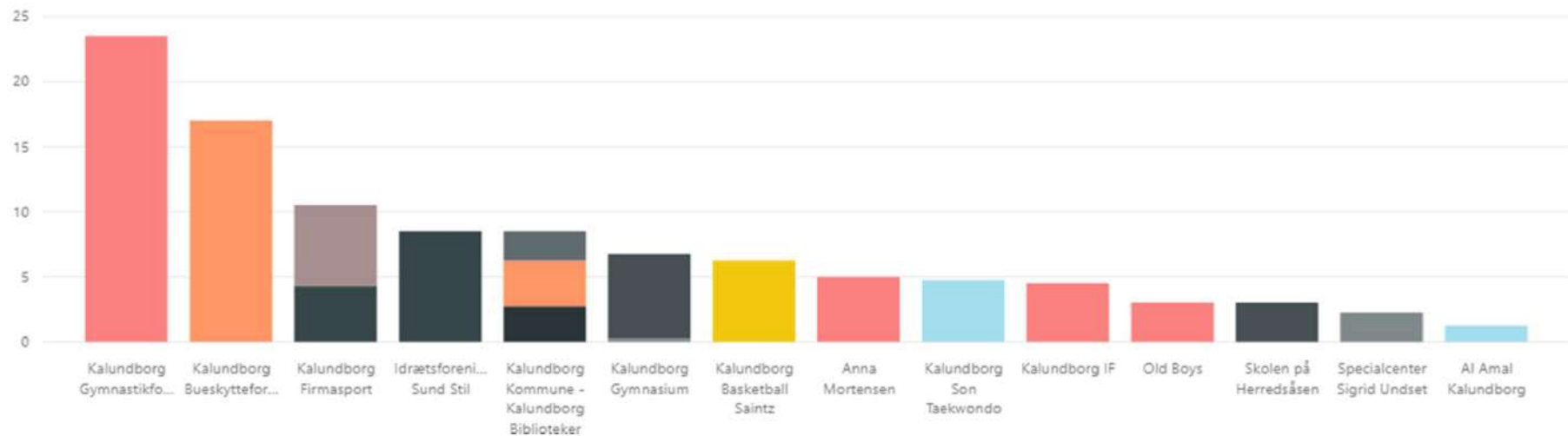
Aktiv tid [antal timer]

Aktivitetstype ● Arrangement ● Badminton ● Basketball ● Bueskydning ● Foredrag ● Gymnastik ● Idræt ● Kampsport ● Undervisning ● Volleyball



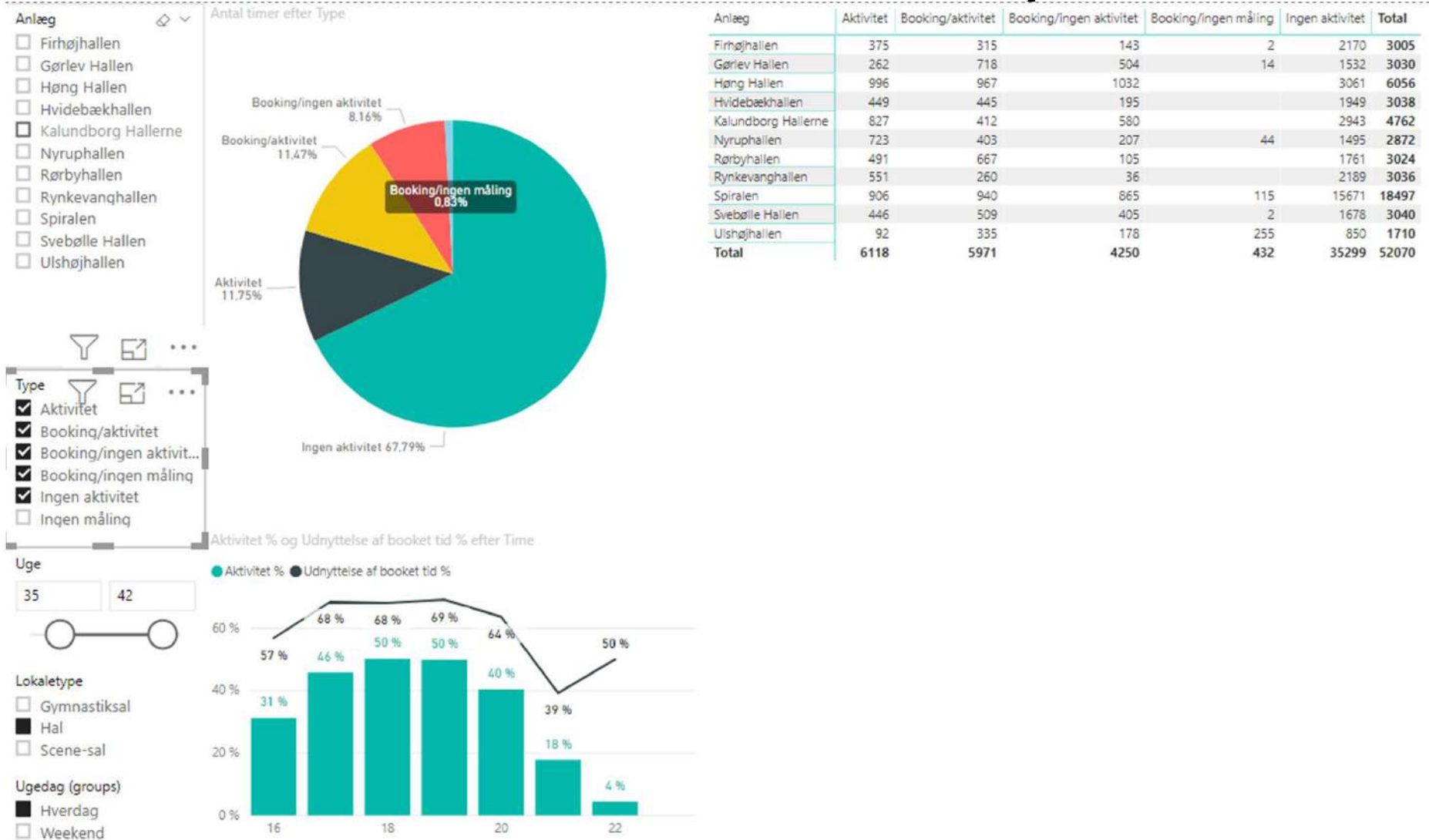
Aktiv tid [antal timer]

Aktivitetstype ● Arrangement ● Badminton ● Basketball ● Bueskydning ● Foredrag ● Gymnastik ● Idræt ● Kampsport ● Undervisning ● Volleyball



ANALYSE OG DATAFREMSTILLING

ADMINISTRATIV RAPPORT Uge 35-42





EN STYRKET DIALOG MED FORENINGER OG BORGERE

- Foreningerne booker mere reelt og af-booker
- Alle kan se hvordan virkeligheden ser ud
- Analyse af sammenhæng mellem benyttelse og slidtage
- Øget gennemsigtighed på tværs af faciliteter

UDVIKLING OG DRIFT AF FACILITETER

- Styrket daglig drift fx rengøringsbehov, placering af inventar m.m.
- Grundlag for driftstilskud til selvejende haller
- Datagrundlag for politiske investeringer og prioriteringer

Behov for rengøring?

Hvad vil det betyde, hvis vi istandsætter et lokale?

Udnyttelsesgrad?

Det vil sige, forskude min af kunder/aktiviteter?

Perspektiver

